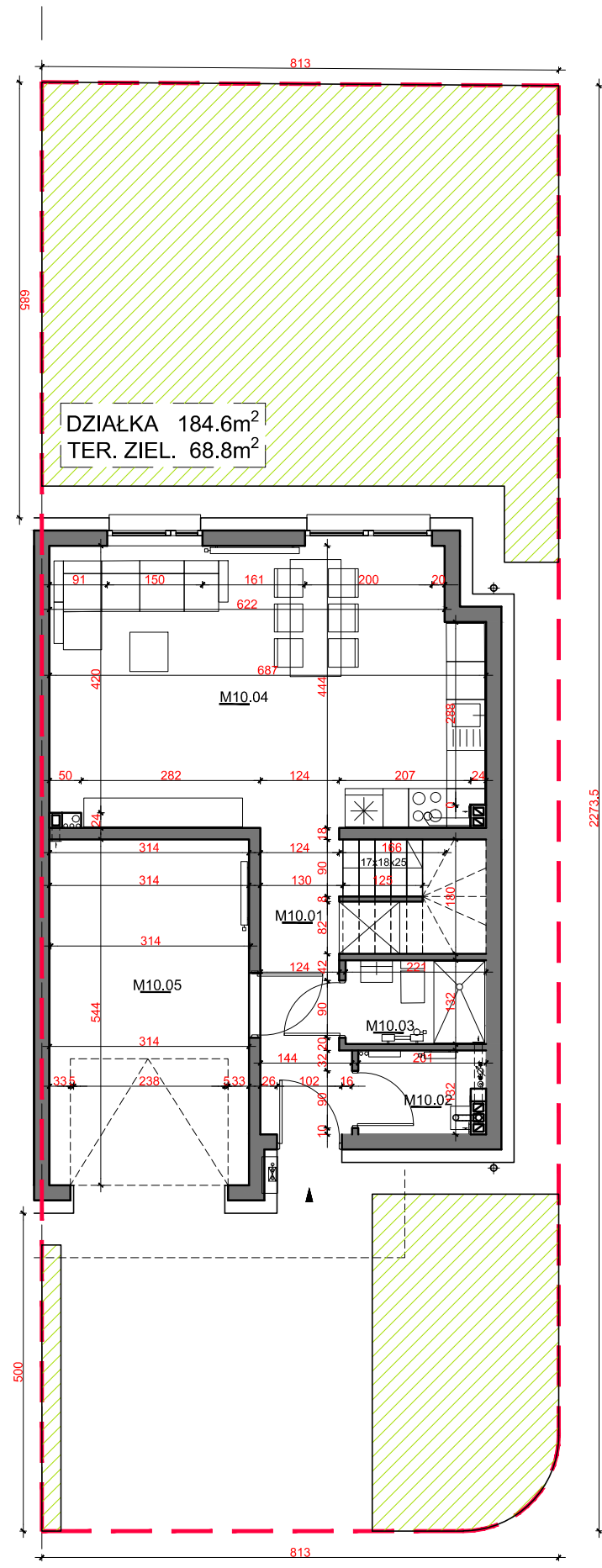
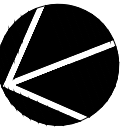
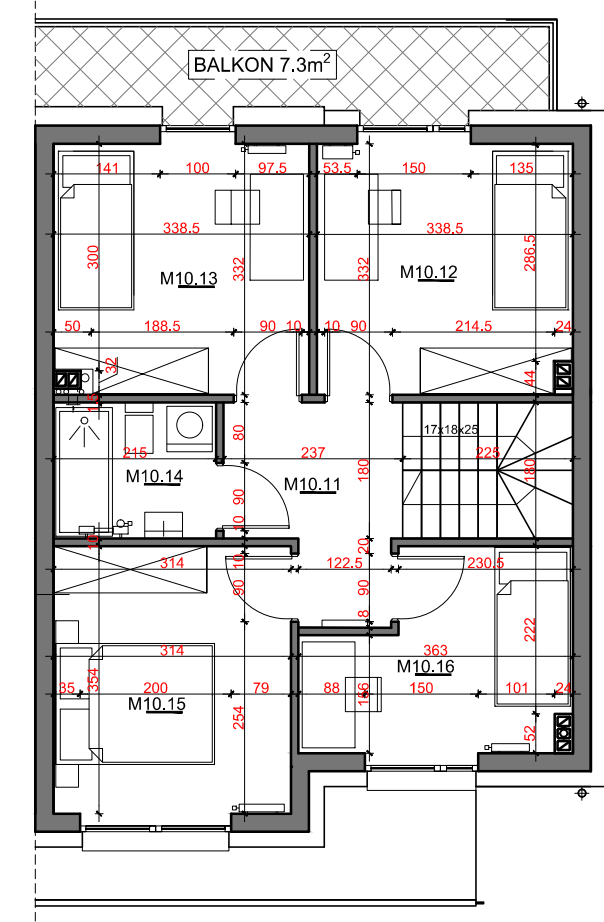


# UL. CICHA, OSIELSKO



PARTER		SUMA	58.1	m <sup>2</sup>
M10.01	KOMUNIKACJA	---	6.9	m <sup>2</sup>
M10.02	KOTŁOWNIA	---	2.4	m <sup>2</sup>
M10.03	WC	---	2.8	m <sup>2</sup>
M10.04	SALON+ANEKS	---	29.2	m <sup>2</sup>
M10.05	GARAŻ	---	16.8	m <sup>2</sup>



PIĘTRO		SUMA	50.2	m <sup>2</sup>
M10.11	KOMUNIKACJA	---	5.6	m <sup>2</sup>
M10.12	SYPIALNIA	---	10.9	m <sup>2</sup>
M10.13	SYPIALNIA	---	10.9	m <sup>2</sup>
M10.14	ŁAZIENKA	---	3.8	m <sup>2</sup>
M10.15	SYPIALNIA	---	10.9	m <sup>2</sup>
M10.16	SYPIALNIA	---	8.1	m <sup>2</sup>

MIESZKANIE NR M10 / ETAP I		
PARTER		
POWIERZCHNIA BRUTTO		65.4 m <sup>2</sup>
POWIERZCHNIA UŻYTKOWA		58.1 m <sup>2</sup>
PIĘTRO		
POWIERZCHNIA BRUTTO		52.9 m <sup>2</sup>
POWIERZCHNIA UŻYTKOWA		50.2 m <sup>2</sup>
SUMA		
POWIERZCHNIA LOKALU BRUTTO		118.3 m <sup>2</sup>
POWIERZCHNIA UŻYTKOWA		108.3 m <sup>2</sup>

**UWAGA:**  
 Wymiary pomieszczeń i lokalizacja urządzeń sanitarnych podano na podstawie projektu budowlanego.  
 Możliwe są zmiany na etapie wykonawczym.  
 Do powierzchni mieszkania wliczono powierzchnię elementów nadających się do demontażu, tj ścian działowych.  
 Powierzchnia przynależnego ogródka jest wartością przybliżoną, zależnie od położenia segmentu.

