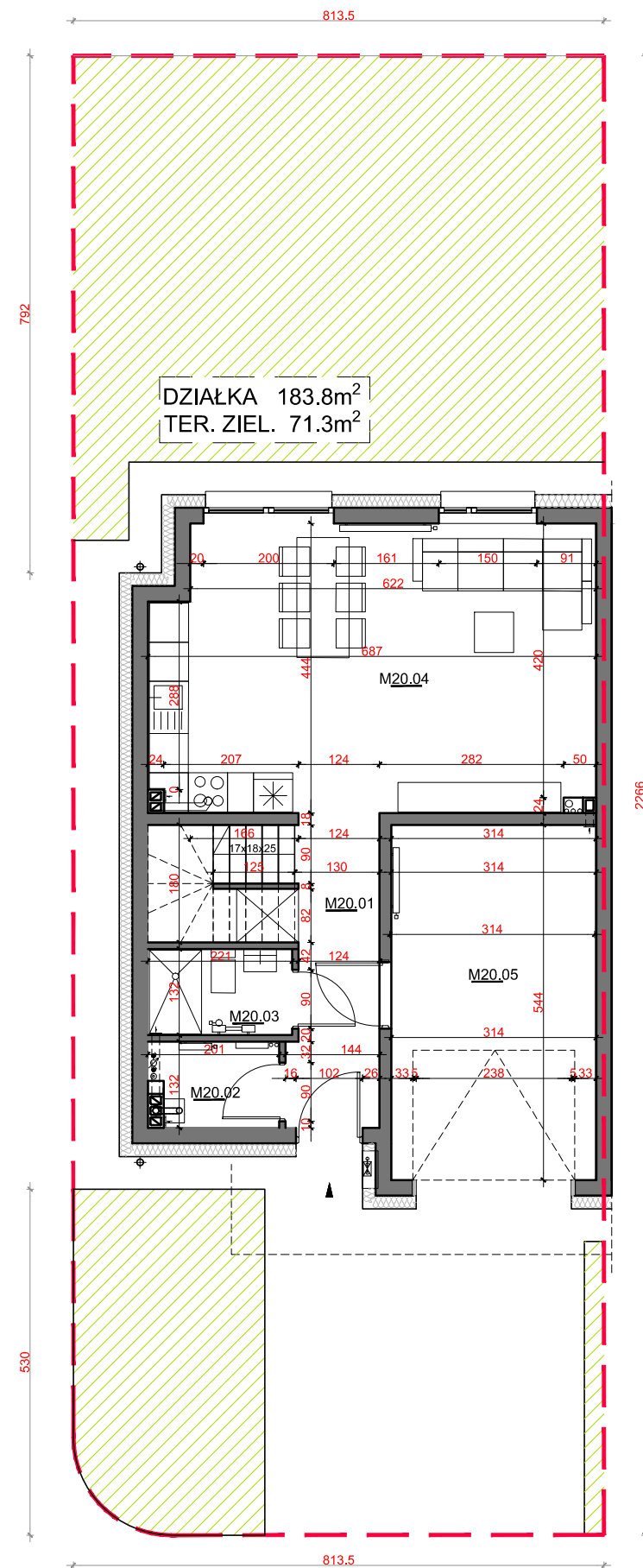
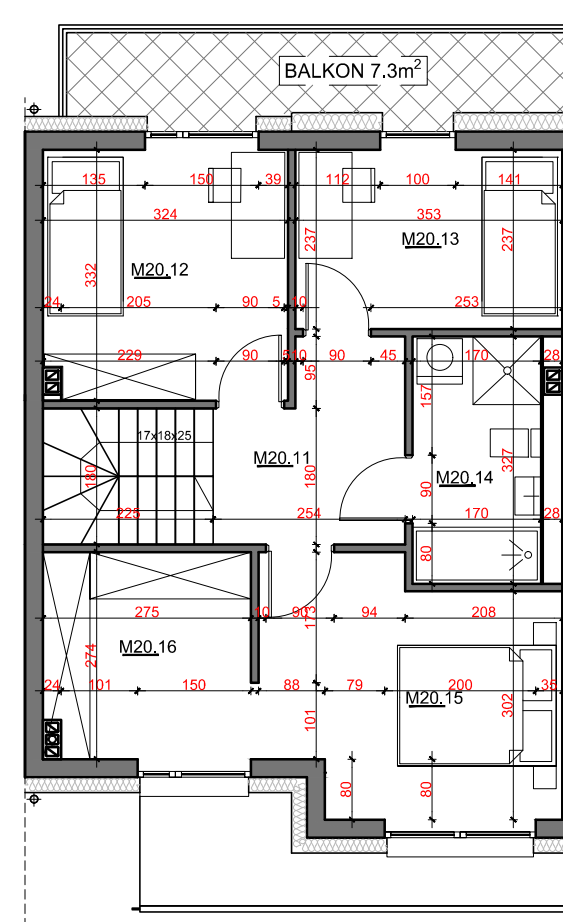


UL. CICA, OSIELSKO



PARTER		SUMA	58.1	m ²
M20.01	KOMUNIKACJA	---	6.9	m ²
M20.02	KOTŁOWNIA	---	2.4	m ²
M20.03	WC	---	2.8	m ²
M20.04	SALON+ANEKS	---	29.2	m ²
M20.05	GARAŻ	---	16.8	m ²



PIĘTRO		SUMA	50.2	m ²
M20.11	KOMUNIKACJA	---	6.4	m ²
M20.12	SYPIALNIA	---	10.5	m ²
M20.13	SYPIALNIA	---	8.2	m ²
M20.14	ŁAZIENKA	---	5.5	m ²
M20.15	SYPIALNIA	---	12.3	m ²
M20.16	GARDEROBA	---	7.3	m ²

MIESZKANIE NR M20 / ETAPII	
PARTER	
POWIERZCHNIA BRUTTO	65.4 m ²
POWIERZCHNIA UŻYTKOWA	58.1 m ²
PIĘTRO	
POWIERZCHNIA BRUTTO	52.9 m ²
POWIERZCHNIA UŻYTKOWA	50.2 m ²
SUMA	
POWIERZCHNIA LOKALU BRUTTO	118.3 m ²
POWIERZCHNIA UŻYTKOWA	108.3 m ²

UWAGA:

Wymiary pomieszczeń i lokalizacja urządzeń sanitarnych podano na podstawie projektu budowlanego. Możliwe są zmiany na etapie wykonawczym. Do powierzchni mieszkania wliczono powierzchnię elementów nadających się do demontażu, tj ścian działowych. Powierzchnia przynależnego ogródka jest wartością przybliżoną, zależnie od położenia segmentu.

BWJ